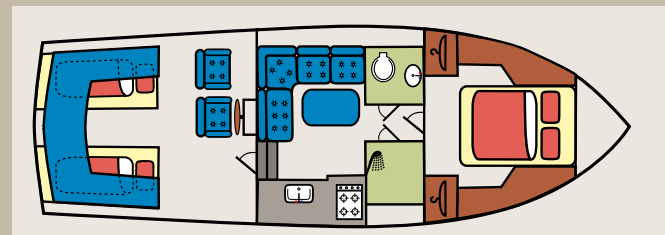


## Marmeralk Delos Cruiser



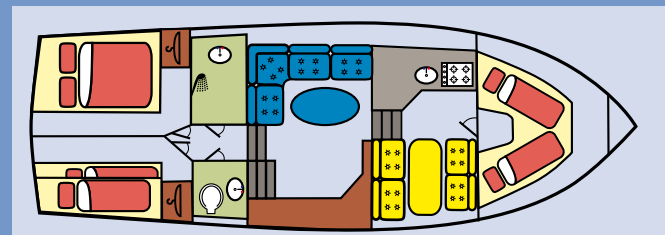
De Marmeralk is een nieuw en luxe ontwerp! Deze Cruiser heeft een prachtige rondzit in de open kuip, waarbij het contact met het water en omgeving wordt versterkt. Voorin een ruim vrijstaand bed, een separate toilet- en doucheruimte. Achterkajuit met twee ruime eenpersoonsbedden. Dus veel privacy voor 4 personen. Boeg- en hekschroef. De Delos Cruiser is een luxe en compleet schip voor 2 tot 4 personen.

Die Marmeralk ist unser neues luxuriöses Modell. Mit dem geräumigen Rundsit auf dem Achterdeck wird das Fahren zu einem einzigartigen Erlebnis. Großes frei stehendes Bett, separate Toilette und Dusche im Vorschiff. Achterkajüte mit zwei geräumigen Einzelbetten. Privatsphäre für 4 Personen! Bug- und Heckstrahlrunder und 220 Volt an Bord. Zusammengefasst: Die Delos Cruiser ist unser modernes, luxuriöses und komplett eingerichtetes Schiff für 2 bis 4 Personen.



Aantal personen	4	Anzahl Personen
Afmetingen l x b x d	10,70 x 3,50 x 1,00 m	Abmessungen l x b x t
Doorvaarthoogte	2,65 - 2,45 m	Durchfahrthöhe
Motor	Nanni, 50 PK	Motor
Brandstofverbruik	4 l per uur	Brennstoffverbrauch pro Std.
Brandstof/Water	450 l / 400 l	Brennstoff/Wasser

## Nienke Veha Euroclassic



De Nienke is een robuust en prettig varende motorkruiser. Boeg- en hekschroef. Ideale indeling met 3 aparte slaapkamers. Keuken met een complete inventaris voor 8 personen. Achterkajuit met slaapplaatsen en veel kastruimte. Douche- en toiletruimte zijn apart en royaal opgezet. Zonnedeck met vaste zitbanken. XL - cabriolet tent. Stuurstand met vele extra's. GPS, kaartplotter, stuurautomaat. Het plateau achter is voorzien van een zwemtrap met buitendouche.

Die Nienke ist ein robuster und angenehm fahrender Motorkreuzer. Bug- und Heckschraube. Drei separate Schlafkabinen. Ideal für eine größere Familie. Küche mit komplettem Inventar für 8 Personen. Achterkajüte mit Schlafplätzen und viel Stauraum. Separate Dusche und Toilette. Sonnendeck mit festen Sitzbänken und XL - Cabrioletdeck. Steuerstand mit vielen Extras wie GPS, Kartenplotter, Steuerautomat etc. Badeplattform, Schwimmtreppe, Außendusche.



Aantal personen	6 + 1	Anzahl Personen
Afmetingen l x b x d	11,50 x 3,80 x 1,08 m	Abmessungen l x b x t
Doorvaarthoogte	3,70 m	Durchfahrthöhe
Motor	Volvo, 6 Cilinder, 145 PK	Motor
Brandstofverbruik	5,5 l per uur	Brennstoffverbrauch pro Std.
Brandstof/Water	500 l / 710 l	Brennstoff/Wasser



### De Vecht

De vaarroute over de Vecht is voor iedereen aan te bevelen. U komt langs mooie plaatsjes, schitterde patriciershuizen uit de Gouden Eeuw en fraaie herenhuizen. Weesp, Loenen, Nigtevecht en Breukelen zijn plaatsen die zeker een bezoek waard zijn.

### Loosdrechtse Plassen

Een van de drukste watersportcentra van ons land, de Loosdrechtse plassen, bestaat uit 7 meren waar u speelweiden, strandjes en barbequespits vindt. Maar ook veel jachthavens, terrasjes, restaurants enz. Een echt uitgaansgebied voor de vakantieganger die wat meer avondrecreatie zoekt.

### De Hollandse IJssel

De Hollandse IJssel heeft een tweeledig karakter. Tussen Nieuwegein en Gouda is de rivier smal en vanaf de Waaiersluis is het een ruime getijdenrivier. Op het smalle deel komt u langs de dromerige stadjes IJsselstein, Gouda, Oudewater en Montfoort.

### Zuidhollandse Plassen

De Kagerplassen liggen temidden van prachtige polderlandschap met oude molens en schilderachtige dorpjes. De keukenhof, het bloemensprookje in het voorjaar, is hier niet ver vandaan. Vergeet u niet het nabij gelegen Leiden te bezoeken, een historische stad met veel bezienswaardigheden. De Westeinder Plassen liggen temidden van grazige polders, een rustoord met adembenemende vergezichten en veel natuurschoon.

### Die Vecht

Eine Fahrt auf der Vecht ist jedem zu empfehlen. Sie fahren an wunderschönen Orten, stattlichen Patrizierhäusern aus dem goldenen Jahrhundert und schönen Herrenhäusern vorbei. Weesp, Loenen, Nigtevecht und Breukelen sind Ortschaften, die sicher einen Besuch wert sind.

### Loosdrechtse Plassen

Eines der beliebtesten Wassersportzentren unseres Landes, die Loosdrechtse Plassen bestehen aus 7 Seen, an denen Sie Spielplätze, Strände und Grillplätze finden, aber auch Jachthäfen, Terrassen und Restaurants. Ein echtes Vergnügungsgebiet für den Urlauber, der am Abend etwas mehr Unterhaltung sucht.

### Die Hollandse IJssel

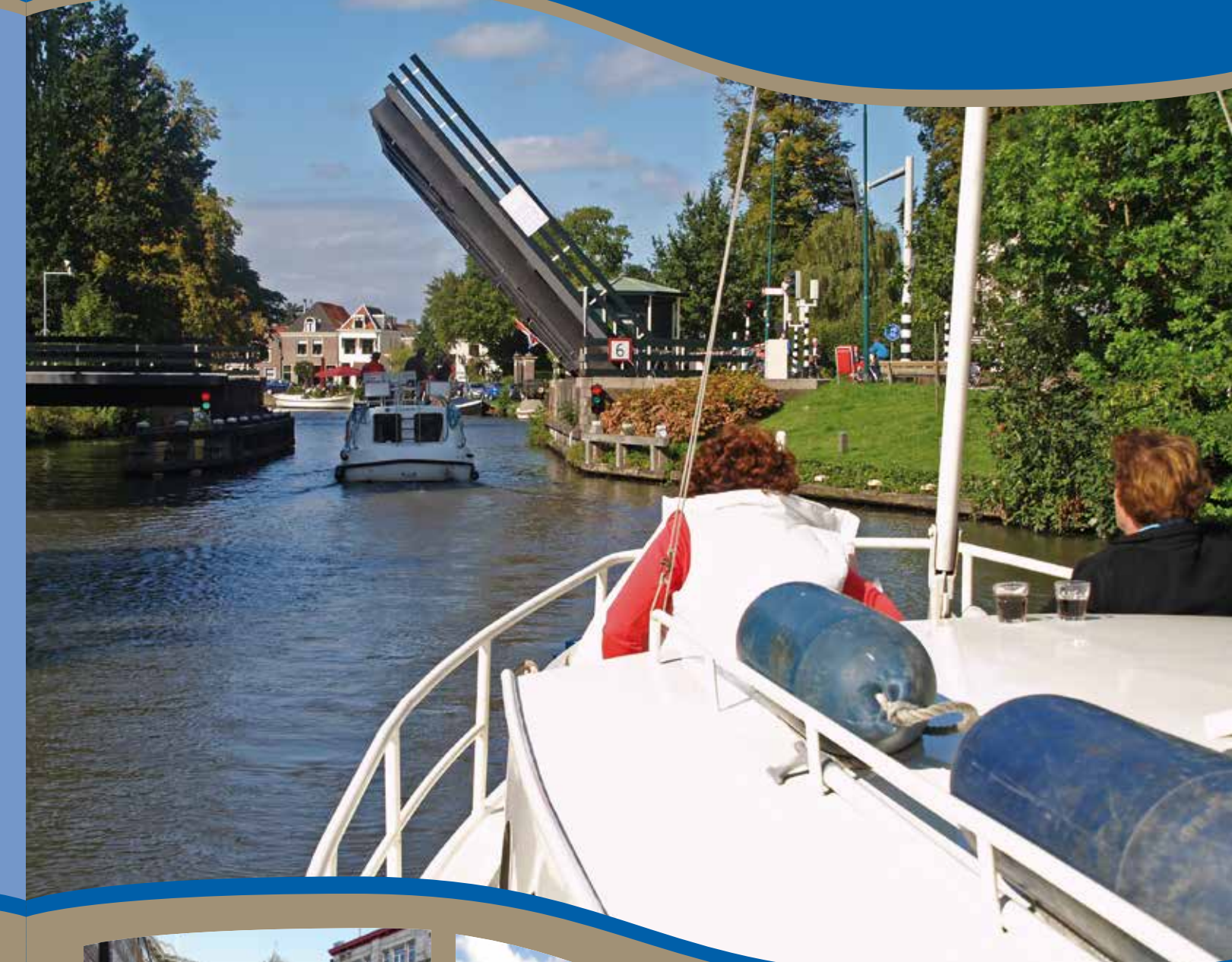
Die Hollandse IJssel ist ein Fluss mit sehr unterschiedlichem Charakter. Zwischen Nieuwegein und Gouda ist er schmal und von der Waaiersluis an ist er breit und wird von Ebbe und Flut beeinflusst. Auf dem schmalen Teil fahren Sie an verträumten Städtchen wie z. B. IJsselstein, Gouda, Oudewater und Montfoort entlang.

### Zuidhollandse Plassen

Die Kagerplassen liegen mitten in einer herrlichen Polderlandschaft mit alten Mühlen und malerischen Dörfern. Der bekannte Keukenhof, im Frühling ein märchenhafter Blumenpark, ist nicht weit entfernt. Versäumen Sie nicht, das nahegelegene Leiden zu besuchen, eine historische Stadt mit vielen Sehenswürdigkeiten. Die Westeinder Plassen liegen mitten in einer grünen Polderlandschaft und sind ein Eldorado mit atemberaubenden Panoramen und schöner Natur.



Vakanties in het groene hart van Nederland  
Ferien im grünen Herzen der Niederlande



**Address Office**  
Uiterwaard 24  
3411 WG Lopik  
T / F 0348 - 451 803  
E info@delosyachtcharter.nl  
W www.delosyachtcharter.nl

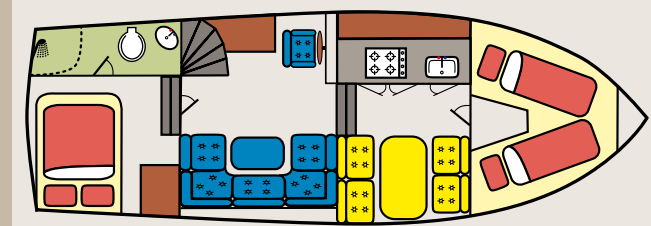
**Address Marina**  
Jachthaven Marnemoende  
Noord-IJsseldijk 107b  
3402 PG IJsselstein

**GPS locatie Jachthaven**  
52° 02' 46" N / 05° 01' 09" O



## Pijlstaart

### Hollandia Cruiser 1050 S



De Pijlstaart is een gemakkelijk hanteerbaar schip voor 2-4 personen, of een gezin met kinderen. Het schip is binnen voorzien van alle gemakken. Buiten kunt u heerlijk vertoeven op het achterdek zittend in de zon of onder de cabrioletkap. De ruime gangboorden met hoge RVS reling geven een veilig gevoel tijdens het aanmeren en manoeuvreren. Het schip is zowel buiten te besturen als behaaglijk binnen. De Pijlstaart is een geriefelijk motorjacht waar u heerlijk op kunt verblijven.

Die Pijlstaart ist ein einfach zu fahrendes Schiff für 2 bis 4 Personen, oder für eine Familie mit Kindern. Das Schiff ist im Inneren mit allen Annehmlichkeiten versehen und das Achterdeck mit Cabrioletverdeck lädt zum Verweilen ein. Breite Gangborde und die hohe Relling bieten bei Anlegemanövern viel Sicherheit. Das Schiff hat einen Innen- und Außensteuerstand. Kurzum, die Pijlstaart ist eine hervorragende Motorjacht für erlebnisreiche Tage auf dem Wasser.

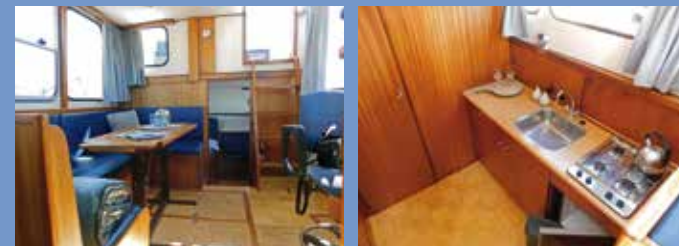
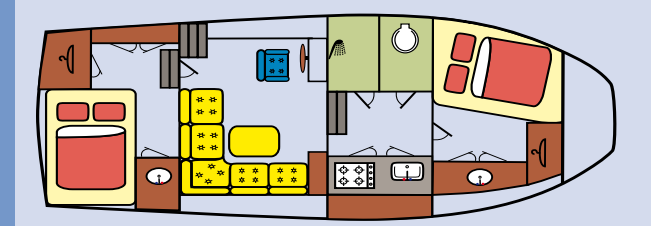


Aantal personen	4 + 1	Anzahl Personen
Afmetingen l x b x d	10,50 x 3,30 x 1,00	Abmessungen l x b x t
Doorraarhoogte	3,75 m	Durchfahrthöhe
Motor	Volvo 4 cilinder, 100PK	Motor
Brandstofverbruik	5,0 l per uur	Brennstoffverbrauch pro Std.
Brandstof/Water	300 l / 400 l	Brennstoff/Wasser

- Stuurstand benedendeks
- Stuurstand innen
- Stuurstand beneden en bovendek
- Stuurstand innen en buiten
- Stuurstand bovendeks
- Stuurstand buiten
- Boegschroef
- Bugschraube
- Hekschroef
- Heckschraube
- Aantal vaste slaapplekken
- Aantal vaste slaapplekken
- Douche
- Dusche
- Aantal toiletten
- Aantal Toiletten
- Haarfön
- Haarfön
- Koelkast
- Kühlschrank
- Magnetron
- Mikrowelle
- Verwarming
- Heizung
- Radio
- Radio
- CD-speler
- CD-Player

## Mantelmeeuw

### Rogger 1000 Salon



De Mantelmeeuw salon is een stoer schip met gesloten stuurhuis dat recent gebouwd is. Het schip heeft een ruim voor/achterdek en buitenbesturing. Binnen zijn er twee vaste tweepersoonsbedden in respectievelijk twee hutten plus een tot dubbelbed ombouwbaar dinette aanwezig. Een boegschroef voor feilloos manoeuvreren maken het varen op het achterdek van dit motorjacht tot een ware ontspanning.

Die Mantelmeeuw ist ein robustes Schiff mit einem geschlossenen Steuersalon, sowie einen zweiten Außensteuerstand. Das Schiff verfügt über ein geräumiges Vorder- und Achterdeck. In zwei separaten Kabinen ist jeweils ein Doppelbett vorhanden. Die beiden Sitzbänke im Salon können zu einem Doppelbett umgebaut werden. Dank der vorhandenen Bugschraube sind auch schwierige Hafenmanöver ein Kinderspiel.

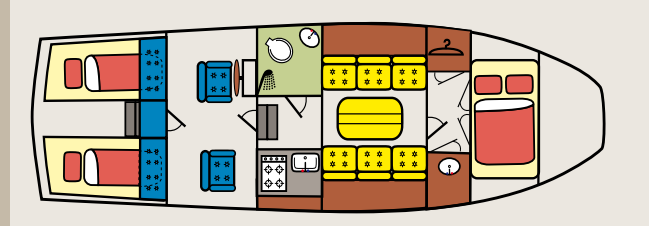


Aantal personen	4 + 2	Anzahl Personen
Afmetingen l x b x d	10,00 x 3,35 x 1,00 m	Abmessungen l x b x t
Doorraarhoogte	2,50 m	Durchfahrthöhe
Motor	Vetus, 4 Cilinder, 55 PK	Motor
Brandstofverbruik	4 l per uur	Brennstoffverbrauch pro Std.
Brandstof/Water	150 l / 450 l	Brennstoff/Wasser

- TV
- Fernseher
- Walaansluiting
- Landstrom
- Huisdieren toegestaan
- Haustiere erlaubt
- Roerstandaanwijzer
- Ruderstandanzeiger
- Stuurstanverwarming
- Steuerstandheizung
- 220 V boordnet
- 220 V Bordnetz
- Koffiezetapparaat
- Kaffeemaschine
- Safe
- Tresor
- Digitenne
- Digitenne
- Dieptemeter
- Echolot
- Snelheidsmeter
- Log
- USB
- USB
- Vuilwatertank
- Schmutzwassertank

## Rietgans

### Doerak 1050 AK



De Rietgans is een zeer ruim schip met achterkajuit en een afsluitbare voorkajuit. Voorin een vast tweepersoonsbed met wastafel en in de achterkajuit twee ruime eenpersoonsbedden. Rietgans combineert dus een afneembare tent samen met een handige boegschroef voor feilloos manoeuvreren. Een schip met ruime gangboorden, ankerlier, davits voor evt. bijboot en dus geschikt voor tochten voor b.v. twee kleine gezinnen.

Die Rietgans mit Achterkajüte ist ein bewährtes Modell mit einer abschließbaren Bugkajüte mit festem Doppelbett und Waschbecken. Die Achterkajüte verfügt über ein Doppelbett und ein Einzelbett. Das Schiff kann mit oder ohne Wetterschutz gefahren werden. Mit Bugschraube sind Hafenmanöver problemlos. Davits für ein Beiboot. Breite Gangborde. Die Rietgans, eine gute Wahl für zwei kleine Familien.



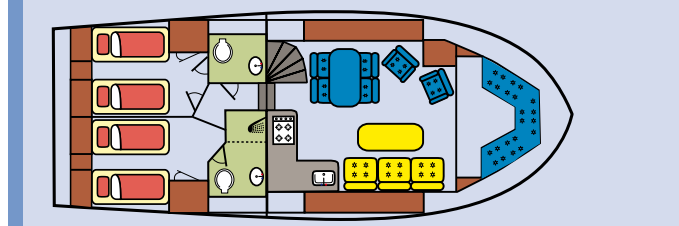
Aantal personen	4 + 2	Anzahl Personen
Afmetingen l x b x d	10,50 x 3,30 x 1,00m	Abmessungen l x b x t
Doorraarhoogte	2,75 - 2,10 m	Durchfahrthöhe
Motor	Iveco, 4 Cilinder, 80 PK	Motor
Brandstofverbruik	4,5 l per uur	Brennstoffverbrauch pro Std.
Brandstof/Water	250 l / 500 l	Brennstoff/Wasser

### Algemene informatie:

Vanuit onze locatie aan de Hollandse IJssel zijn er tal van mogelijkheden, waar wij u graag nader over informeren. De actuele waterkaarten van ons gebied hebben wij altijd op voorraad. De schepen zijn compleet uitgerust, een volledige keukeninventaris is aanwezig. De matrassen en kussens zijn aan boord. Bed- en linnengoed of slaapzakken dient u zelf te verzorgen. U heeft geen vaarbewijs nodig voor het besturen van onze jachten. Bij afvaart krijgt u duidelijke instructie en eventueel vaarles. De schepen worden verhuurd vanuit Jachthaven Marnemoende in IJsselstein.

## Stern

### Houseboat 1050



De Stern is een Houseboat met een eigenzinnig uiterlijk en een ruim innerlijk! De stabiliteit is enorm. De schuifpui voorin geeft contact met de gezellige rondzit buiten. Grote leefruimte! Het schip heeft twee toiletten, radio op de slaapkamers, magnetron, koffiezetapparaat, kluisjes en een televisie met digitenne. Boeg- en hekschroef! Kortom een compleet en luxe schip geschikt voor 6 personen.

Die Stern ist ein Hausboot (Houseboat), sieht eigenwillig aus und ist ein Raumwunder! Stabiles Fahrverhalten und leicht steuerbar. Bug- und Heckschraube für präzise Manöver. Die Schiebetüre aus Glas im vorderen Teil sorgt für direkten Kontakt mit der gemütlichen Sitzrunde im Vorschiff. Zwei Toiletten, Mikrowelle, Kaffeemaschine, Safe und ein Fernseher mit digitaler Antenne. Komplett und luxuriös für 6 Personen.



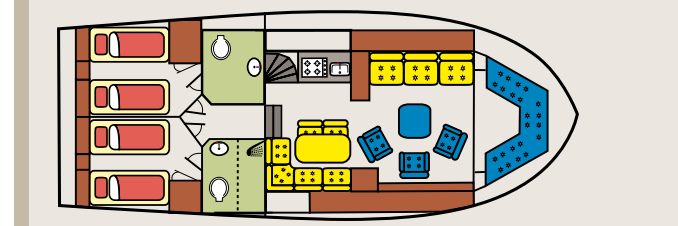
Aantal personen	4 + 2	Anzahl Personen
Afmetingen l x b x d	10,70 x 4,00 x 1,00 m	Abmessungen l x b x t
Doorraarhoogte	3,75 - 2,65 m	Durchfahrthöhe
Motor	Ford, 6 Cilinder, 135 PK	Motor
Brandstofverbruik	5 l per uur	Brennstoffverbrauch pro Std.
Brandstof/Water	400 l / 1000 l	Brennstoff/Wasser

### Allgemeine Informationen:

Ausgehend unseres Standorts an der Hollandse IJssel gibt es viele Möglichkeiten für Aktivitäten, über die wir Sie gerne genauer informieren würden. Die aktuellen Wasserkarten bekommen Sie vor Abfahrt zu günstigen Preisen in unserem Ship Shop. Alle unsere Schiffe sind komplett mit einem vollständigen Kücheninventar ausgestattet. Matratzen und Kissen befinden sich an Bord. Bettwäsche oder Schlafsäcke und Haushaltswäsche müssen Sie selbst mitbringen. Ein Bootsführerschein ist für keines unserer Schiffe nötig. Wir werden Sie professionell einweisen. Sollten Fahrstunden nötig sein, sollten Sie uns dies rechtzeitig mitteilen, damit wir entsprechend disponieren können. Die Basis ist Jachthafen Marnemoende in IJsselstein.

## Ivoormeeuw

### Houseboat 1200



De Ivoormeeuw heeft een eigenzinnig uiterlijk en een zéér ruim innerlijk! (recent gerenoveerd) Zo geeft de opvallende schuifpui voorin contact met de gezellige rondzit buiten waardoor de leefruimte wordt vergroot. Het schip heeft twee toiletten, magnetron, koffiezetapparaat, kluisjes en een televisie met digitenne. Bug- en Hekschroef. Kortom een compleet en luxe schip geschikt voor 8 personen.

Die Ivoormeeuw sieht eigenwillig aus und bietet viel Lebensraum. Stabiles Fahrverhalten und leicht steuerbar. Bug- und Heckschraube. Die Schiebetüre aus Glas im vorderen Teil sorgt für direkten Kontakt mit den Mitfahrenden im Vorschiff. Beide Kabinen haben eine eigene, vom Schlafbereich aus erreichbare Toilette. Komplett und luxuriös ausgestattet für 8 Personen.



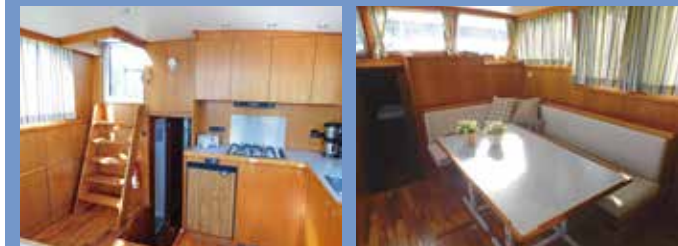
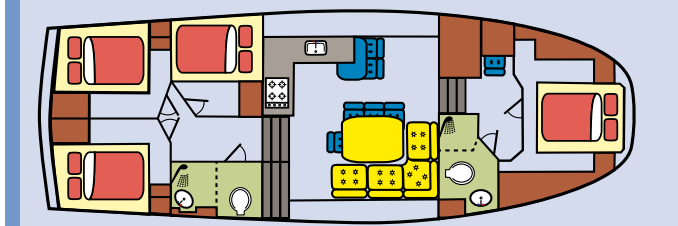
Aantal personen	4 + 4	Anzahl Personen
Afmetingen l x b x d	12,00 x 4,00 x 1,00 m	Abmessungen l x b x t
Doorraarhoogte	3,75 - 2,85 m	Durchfahrthöhe
Motor	Iveco, 6 Cilinder, 135 PK	Motor
Brandstofverbruik	5 l per uur	Brennstoffverbrauch pro Std.
Brandstof/Water	500 l / 1000 l	Brennstoff/Wasser

### Legende Plattegronden

- Rood = Vaste Slaapplekken
- Geel = Zit- / Slaapplekken
- Groen = Douche / Toilet
- Blauw = Vaste Zitplaatsen
- Bruin = Bergruimte

## IJsvogel

### Delos 1430



De IJsvogel is een heel nieuw ontwerp met royale binnen ruimtes. Vier aparte slaapkamers met ieder een tweepersoonsbed, twee toiletten en twee douches, dus veel privacy. De centrale keuken in de salon heeft een heerlijk zicht naar buiten! Riante overdekte achterdek met geïntegreerde hoekbank voor 10 personen. Ons vlaggeschip is bij uitstek geschikt voor meerdere gezinnen of groepen.

Unsere IJsvogel hat ein ganz neues Design und sehr viel Lebensraum. Maximale Privatsphäre in vier Kajüten mit je einem Doppelbett. Zwei separate Duschen und zwei separate Toiletten. Die geräumige, zentral gelegene Küche verfügt über Komplettausstattung und von der Lounge aus hat man eine wunderbare Aussicht. Großes überdachtes Achterdeck mit integrierter Eckbank. Platz für bis zu 10 Personen.



Aantal personen	8 + 2	Anzahl Personen
Afmetingen l x b x d	14,30 x 4,25 x 1,25 m	Abmessungen l x b x t
Doorraarhoogte	4,20 - 3,45 m	Durchfahrthöhe
Motor	Deutz, 6 Cilinder, 170 PK	Motor
Brandstofverbruik	6 - 8 l per uur	Brennstoffverbrauch pro Std.
Brandstof/Water	550 l / 950 l	Brennstoff/Wasser

### Legende Grundrisse

- Rot = Fester Schlafplatz
- Gelb = Sitz- / Schlafplatz
- Grün = Dusche / Toilette
- Blau = Fester Sitzplatz
- Braun = Stauraum

## Cardhu

Linssen Grand Sturdy 30.0 Sedan



Een compact en zeer charmant sedan model, perfect om het "Groene Hart" mee te verkennen. Voorzien van alle comfort. Dit Linssen Yacht heeft een opvallend licht interieur en vele luxe details. In de voorkajuit is een tweepersoons bed met een doucheruimte en een aparte badkamer met elektrisch boordtoilet en wastafel. In de salon vind u de stuurstand met uitgebreid dashboard en een fijne stuurbank. Ter plaatste van de stuurpositie is een riant schuifdak. Tevens bevinden zich in de salon een volledig uitgeruste keuken en een zithoek met eettafel en TV. In de kuip is het heerlijk vertoeven met elk weerstype, de ruimte is geheel afsluitbaar en te verwarmen. Het Jacht heeft uiteraard het fameuze Linssen teakdek en alle luxe gadgets welke u bij dit type Jacht mag verwachten. Alle Linssen Yachts beschikken over een boeg en hekschroef. Aan boord staat een Nespresso koffie machine.

Dit jacht wordt alleen verhuurd aan ervaren schippers!

Eine kompakte und sehr charmante Motorjacht, um das "Grüne Herz" der Niederlande zu entdecken. Das Schiff ist mit allem Komfort ausgestattet und hat ein auffallend helles Interieur und viele luxuriöse Details. Die Kajüte im Vorschiff ist mit einem 2-Personenbett ausgestattet. In diesem Bereich ist auch ein Duscheraum, sowie ein separates Badezimmer mit elektrischer Bordtoilette und Waschtisch. Im Salon befindet sich der Steuerstand mit den übersichtlich angeordneten Instrumenten und einer bequemen Steuerbank. Bei der Steuerposition gibt es überdies ein großzügiges Schiebedach. Der Salon mit Sitzecke, Esstisch und TV ist der gemütliche Mittelpunkt in dieser Linssen Grand Sturdy. Eine komplett eingerichtete Küche ergänzt den geräumigen Salon. Die Plicht lädt bei jedem Wetter ebenfalls zum Verweilen ein, ist abschließbar und kann beheizt werden. Die Jacht hat außerdem das bekannte Linssen Teakdeck und alle Attribute die man bei diesem Schiffstyp erwarten kann. Alle Linssen Yachts verfügen über Bug- und Heckschraube. An Bord befindet sich eine Nespresso Kaffeemaschine.

Diese Motorjacht wird nur an erfahrene Skipper vermietet.

Aantal personen	2	Anzahl Personen
Afmetingen l x b x d	9,70 x 3,95x 1,00 m	Abmessungen l x b x t
Doorvaarthoogte	3,34 - 2,37 m	Durchfahrthöhe
Motor	Volvo, 50 PK	Motor 50 PS
Brandstofverbruik	4,5 l per uur	Brennstoffverbrauch pro Std.
Brandstof/Water	240 l / 220 l	Brennstoff/Wasser

## Speyside

Linssen 35 Sport Line AC



De Linssen 35 SL AC is een compact maar royaal jacht. Ingedeelde met twee slaaphutten met elk een tweepersoons bed, douche en elektrisch toilet. Het interieur kenmerkt zich door een uitgekende indeling gemaakt van luxe materialen zoals Corian bladen en leder in een smaakvolle kleurstelling. In de ruime salon is een compleet ingerichte keuken en een comfortabele zithoek met TV. Het achterdek is uitgevoerd met echt teakhout, wat het jacht een luxe nautische allure geeft. Aan dek is ruim zitplaats op de vaste bank met fijne kussens. Het achterdek is rondom de bank geheel afsluitbaar met een extra grote cabriotent. De Linssen 35 SL AC is uitgerust met een compleet navigatie pakket. Het jacht is tevens uitgevoerd met een Boeg- en Hekschroef. Aan boord staat een Nespresso koffie machine.

Dit jacht wordt alleen verhuurd aan ervaren schippers!

Die Linssen 35 SL AC ist eine kompakte, jedoch sehr großzügig eingerichtete Motorjacht. Sie verfügt über zwei Schlafkabinen die jeweils mit einem 2-Personenbett, Dusche und elektrischer Toilette versehen sind. Das Interieur kennzeichnet sich durch eine ausgeklügelte Einteilung mit luxuriösen Materialien wie Corian® und Leder. Auch die geschmackvolle Zusammenstellung der Farben ist auffallend. Im geräumigen Salon befindet sich die komplett eingerichtete Küche und eine komfortable Sitzecke mit TV. Das Achterdeck ist mit echtem Teak versehen, was der Jacht eine luxuriöse und maritime Ausstrahlung verleiht. An Deck gibt es großzügige Sitzplätze auf einer festen Bank. Das Achterdeck kann rundum der Bank mit einem großen Cabrioverdeck fest verschlossen werden. Die Linssen 35 SL AC hat überdies über ein komplettes Navigationspaket. Die Jacht verfügt über Bug- und Heckschraube. An Bord befindet sich auch eine Nespresso Kaffeemaschine.

Die Vermietung erfolgt nur an erfahrene Skipper.

Aantal personen	2 - 4	Anzahl Personen
Afmetingen l x b x d	10,70 x 3,40 x 1,00 m	Abmessungen l x b x t
Doorvaarthoogte	3,60 - 3,40 m	Durchfahrthöhe
Motor	Volvo, 75 PK	Motor 75 PS
Brandstofverbruik	5 l per uur	Brennstoffverbrauch pro Std.
Brandstof/Water	240 l / 240 l	Brennstoff/Wasser

# Annaloisia II

## Linssen Grand Sturdy 40.0 SL AC



Het Linssen motorjacht 40.0 SL AC is een royaal jacht ingedeeld met twee gelijkwaardige hutten met elk een tweepersonsbed en twee badkamers en twee elektrische toiletten. Daarnaast beschikt dit type jacht over een royale 3e hut met 2 éénpersoons bedden en veel kastruimte. De salon is zeer ruim en licht en biedt royaal plaats voor 6 personen. Hier bevindt zich ook de volledig uitgeruste keuken. Televisie en een Nespresso koffiemachine zijn aanwezig. Aan dek is een ruime zitplaats met fijne kussens en het achterdek is rondom de bank geheel afsluitbaar. Het achterdek kan worden verwarmd zodat u heerlijk comfortabel buiten kunt zitten. Het Jacht heeft uiteraard het fameuze Linssen teakdek en alle luxe gadgets welke u bij dit type Jacht mag verwachten. Alle Linssen Yachts beschikken over een boeg en hekschroef. Kortom garantie voor een onvergetelijke vaarvakantie!

Dit jacht wordt alleen verhuurd aan ervaren schippers (minimaal 3 jaar ervaring op vergelijkbare jachten).

Die Motorjacht 40.0 SL AC ist ein großzügig eingeteiltes Schiff mit zwei gleichwertigen Kabinen mit jeweils einem 2-Personenbett und zwei Badezimmer und zwei elektrischen Toiletten. Überdies verfügt dieses Modell über eine geräumige dritte Kabine mit zwei 1-Personenbetten und viel Stauraum in den integrierten Schränken. Der Salon ist sehr groß und hell und bietet Platz für 6 Personen. Hier befindet sich auch die vollständig ausgestattete Küche. TV und eine Nespresso Kaffeemaschine befinden sich ebenfalls im Salon. An Deck gibt es einen großzügigen Sitzplatz mit bequemen Kissen. Das Achterdeck kann rund um die Sitzgruppe verschlossen und auch beheizt werden, sodass man sich auch in diesem Bereich bei jedem Wetter aufhalten kann. Die Jacht hat außerdem das bekannte Linssen Teakdeck und alle Attribute die man bei diesem Schiffstyp erwarten kann. Alle Linssen Yachts haben eine Bug- und eine Heckschraube. Kurzum auch diese Motorjacht ist Garant für einen unvergesslichen Urlaub.

Die Jacht wird ausschließlich an erfahrene Skipper mit mindestens 3 Jahren Erfahrung auf vergleichbaren Schiffstypen vermietet.

Aantal personen	2 - 6	Anzahl Personen
Afmetingen l x b x d	12,85 x 4,25 x 1,20 m	Abmessungen l x b x t
Doorvaarthoogte	3,60 - 3,30 m	Durchfahrtsöhe
Motor	Volvo D3, 110 PK	Motor 110 PS
Brandstofverbruik	~ 5 l per uur	Brennstoffverbrauch pro Std.
Brandstof/Water	750 l / 440 l	Brennstoff/Wasser



### Address Office

Hernhutterslaan 30  
3402 GZ IJsselstein  
T / F 0348 - 451 803  
E [info@delosyachtcharter.nl](mailto:info@delosyachtcharter.nl)  
W [www.delosyachtcharter.nl](http://www.delosyachtcharter.nl)

### Address Marina

Jachthaven Marnemoende  
Noord-IJsseldijk 107<sup>e</sup>  
3402 PG IJsselstein

### GPS locatie Jachthaven

52° 02' 46" N / 05° 01' 09" O